

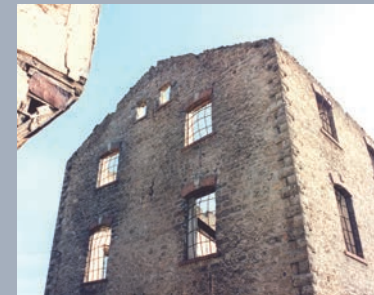
## ΒΡΑΒΕΥΣΗ ΑΠΟ ΤΗΝ ΕΥΡΟΠΑ ΝΟΣΤΡΑ ΤΟ 2001

«Για την προσεκτική δομική έρευνα και αποκατάσταση του κελύφους του Μύλου του «Μάρκου» και τον ευφάνταστο σχεδιασμό για τη μετατροπή του και τη διατήρησή του στο μέλλον ως Βυζαντινό Μουσείο της πόλης της Βέροιας»

Ο μύλος του Μάρκου, υδροκίνητο εργοστάσιο για την άλεση σιτηρών, κτίσθηκε το 1911 σε σχέδια δύο Γερμανών μηχανικών. Ιδιοκτησία του γιατρού Στέργιου Μάρκου και αργότερα δήμαρχου Βέροιας, αποτέλεσε καινοτόμο έργο στην περιοχή του. Ως προς την κατασκευή, συνδυάζε πέτρα και μέταλλο στα κύρια φέροντα στοιχεία σε συνδυασμό με την τυπική ξυλοκατασκευή στα πατώματα και τη στέγη, ενώ ο μηχανικός εξοπλισμός του, ο οποίος εισήχθη από το εξωτερικό, έδινε τη δυνατότητα παραγωγής διαφόρων τύπων αλεύρων. Το κτήριο εγκαταλείφθηκε στη δεκαετία του 1960 και ερειπώθηκε. Το 1981 πυρκαγιά κατέστρεψε όλο το εσωτερικό του αφήνοντας μόνο τις περιμετρικές τοιχοποιίες και το μεταλλικό σκελετό, εξαιρετικά παραμορφωμένο.

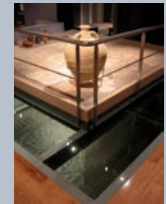
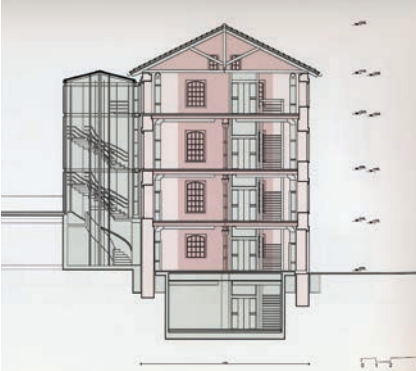
Το ΥΠΠΟ κήρυξε το κτήριο ως διατηρητέο μνημείο και το απαλλοτρίωσε, προκειμένου να το αποκαταστήσει και να στεγάσει το Βυζαντινό Μουσείο της Βέροιας. Η λεπτομερής ιστορική και αρχιτεκτονική τεκμηρίωση οδήγησαν στην επιλογή της αποκατάστασης της αρχικής μορφής του κτηρίου, ως μοναδικής για την περιοχή, σε απλούστερη όμως μορφή και σύμφωνα με τα δεδομένα της σύγχρονης τεχνολογίας. Στις πρόσθετες κατασκευές, όπως τα κλιμακοστάσια, η στέγη και ο εκθεσιακός εξοπλισμός, επιλέχθηκαν σύγχρονες αρχιτεκτονικές μορφές και υλικά σε μια προσπάθεια ισορροπίας ανάμεσα στις ιστορικές αξίες του κτηρίου και στη σύγχρονη αρχιτεκτονική έκφραση.

ένα κτήριο, μια ιστορία

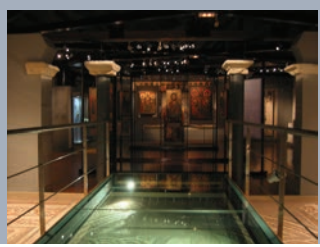
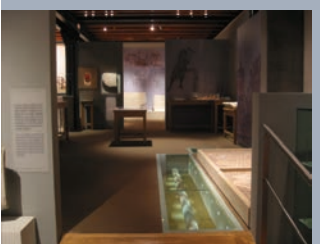
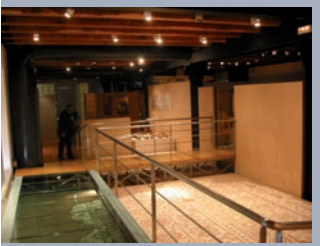




Η πρόταση αποκατάστασης:  
με σεβασμό στις αξίες του κτηρίου  
και με την αξιοποίηση της σύγχρονης τεχνολογίας



Το κτήριο σήμερα: Το παρελθόν σε διάλογο με το παρόν  
Εκθέσεις: αναζητώντας την ισορροπία ανάμεσα  
στον επιβλητικό εσωτερικό χώρο, τις σύγχρονες εκθεσιακές κατασκευές,  
τα εκθέματα και την προβολή όψεων του Βυζαντινού πολιτισμού



**ΒΙΟΜΗΧΑΝΙΚΗ ΚΛΗΡΟΝΟΜΙΑ:  
ΑΝΑΒΙΩΣΗ ΚΑΙ ΒΙΩΣΙΜΟΤΗΤΑ**

**INDUSTRIAL HERITAGE:  
REGENERATION AND SUSTAINABILITY**

**Ο ΜΥΛΟΣ ΜΑΡΚΟΥ ΚΑΙ Η ΜΕΤΑΤΡΟΠΗ ΤΟΥ ΣΕ ΒΥΖΑΝΤΙΝΟ ΜΟΥΣΕΙΟ ΒΕΡΟΙΑΣ** | ΑΡΧΙΤΕΚΤΟΝΙΚΗ-ΜΟΥΣΕΙΟΓΡΑΦΙΚΗ ΜΕΛΕΤΗ : ΚΛΕΟΠΑΤΡΑ ΘΕΟΛΟΓΙΔΟΥ, 11η Ε.Β.Α.  
ΑΡΧΙΚΗ ΧΡΗΣΗ: ΥΔΡΟΚΙΝΗΤΟΣ ΑΛΕΥΡΟΜΥΛΟΣ | ΝΕΑ ΧΡΗΣΗ: ΒΥΖΑΝΤΙΝΟ ΜΟΥΣΕΙΟ ΒΕΡΟΙΑΣ  
ΧΡΟΝΟΛΟΓΙΑ: ΑΡΧΙΚΟ ΚΤΙΣΜΑ 1911, ΜΕΤΑΤΡΟΠΗ 2002  
ΜΕΛΕΤΗ-ΚΑΤΑΣΚΕΥΗ: ΑΡΧΙΤΕΧ Α.Ε. Γ. ΓΕΩΡΓΙΑΔΗΣ | ΟΜΑΔΑ ΑΡΧΙΤΕΚΤΟΝΙΚΗΣ ΜΕΛΕΤΗΣ: Γ. ΑΝΥΦΑΝΤΗΣ, Σ. ΑΝΥΦΑΝΤΗΣ, Κ. ΑΔΑΜΟΠΟΥΛΟΣ, Ε. ΣΚΑΛΤΣΑ  
ΣΤΑΤΙΚΗ ΜΕΛΕΤΗ: Σ. ΚΟΥΝΑΔΗΣ, Κ. ΣΙΑΚΑΛΙΔΗΣ | Η/Μ ΜΕΛΕΤΗ: Π. ΚΙΚΙΔΗΣ, Δ. ΜΠΟΖΗΣ | ΓΡΑΦΙΣΤΙΚΟΣ ΣΧΕΔΙΑΣΜΟΣ: ΑΚΡΟΝ ΑΩΤΟΝ, Χ. ΠΑΥΛΙΔΟΥ | ΦΩΤΟΓΡΑΦΙΕΣ: Κ. ΘΕΟΛΟΓΙΔΟΥ, Θ. ΠΑΡΑΠΟΝΤΗΣ

**MARKOU MILL AND ITS TRANSFORMATION INTO BYZANTINE MUSEUM OF VERIA** | ARCHITECT-MUSEOLOGIST : ΚΛΕΟΠΑΤΡΑ ΘΕΟΛΟΓΙΔΟΥ  
ORIGINAL USE: WATER-POWERED FLOUR MILL | NEW USE: BYZANTINE MUSEUM OF VERIA